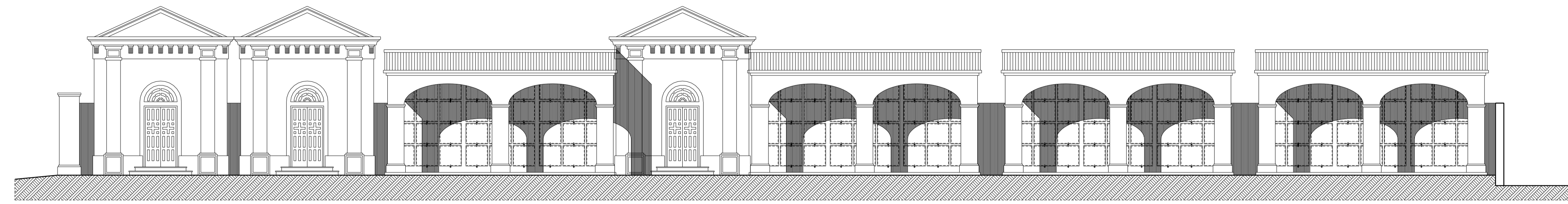
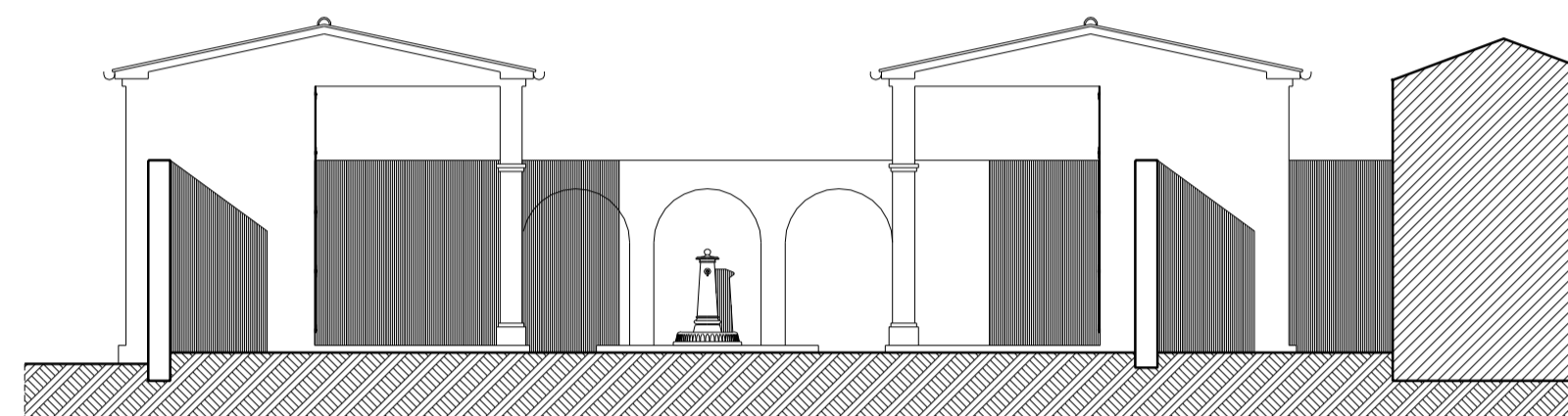


PROSPETTO A  
scala 1:100

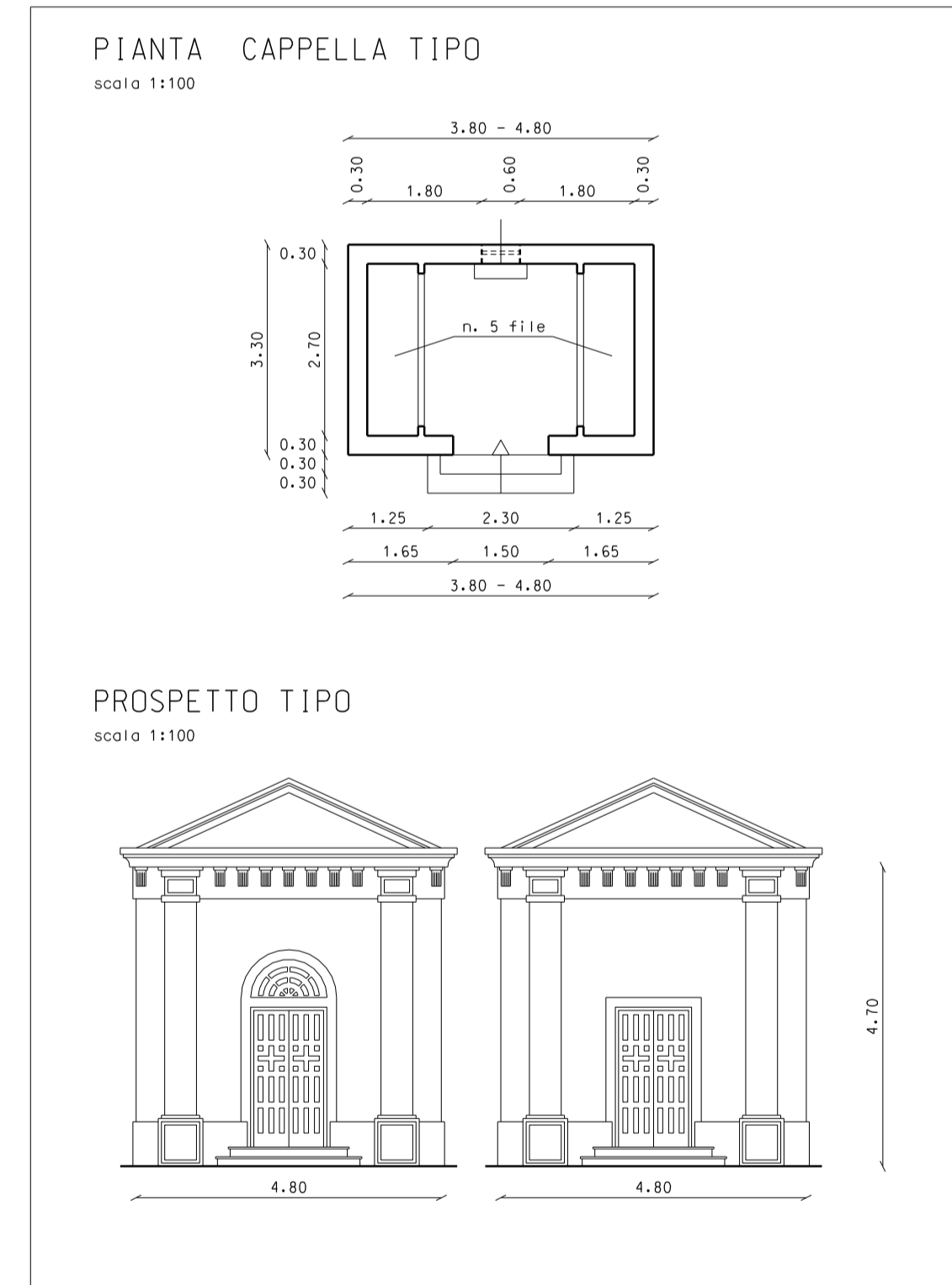
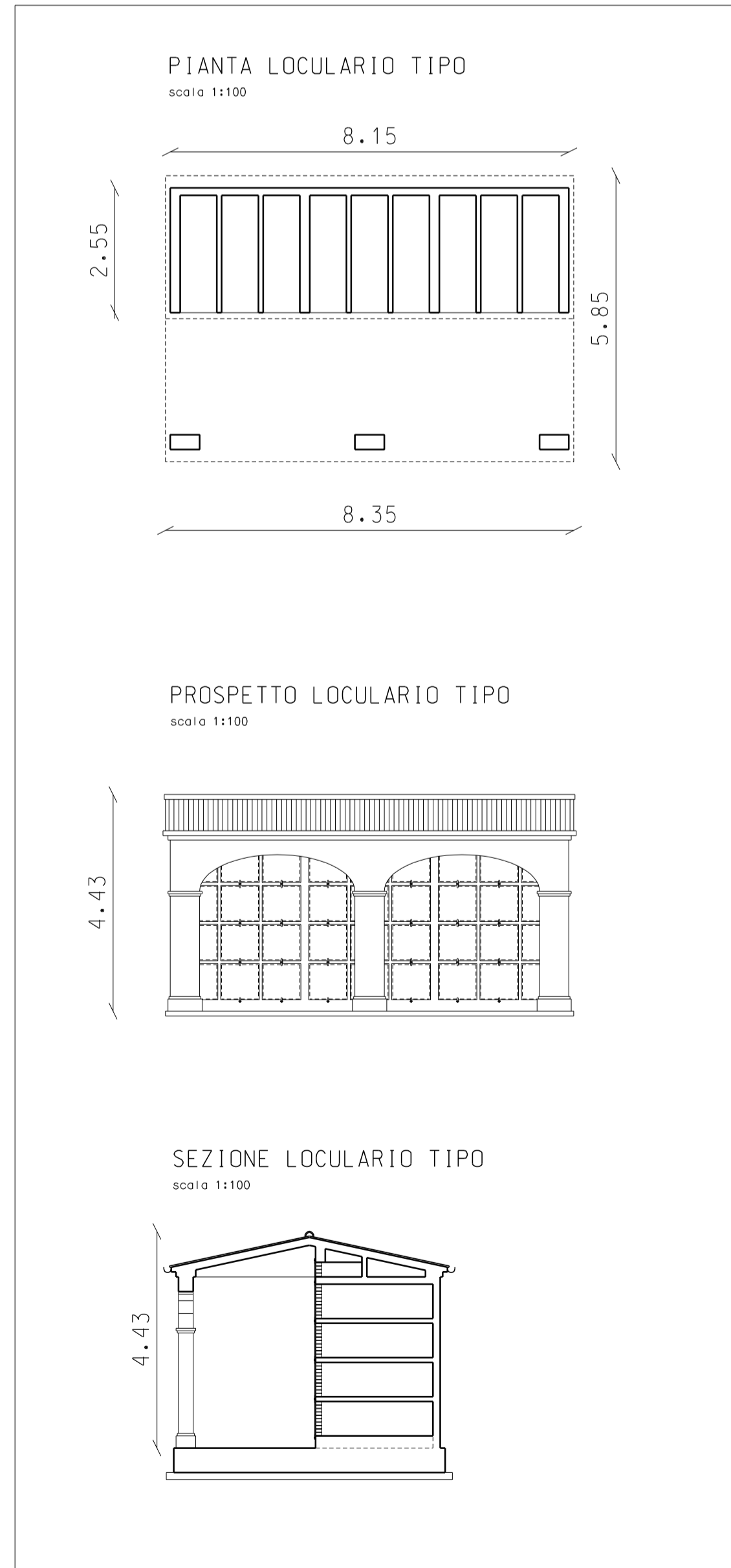
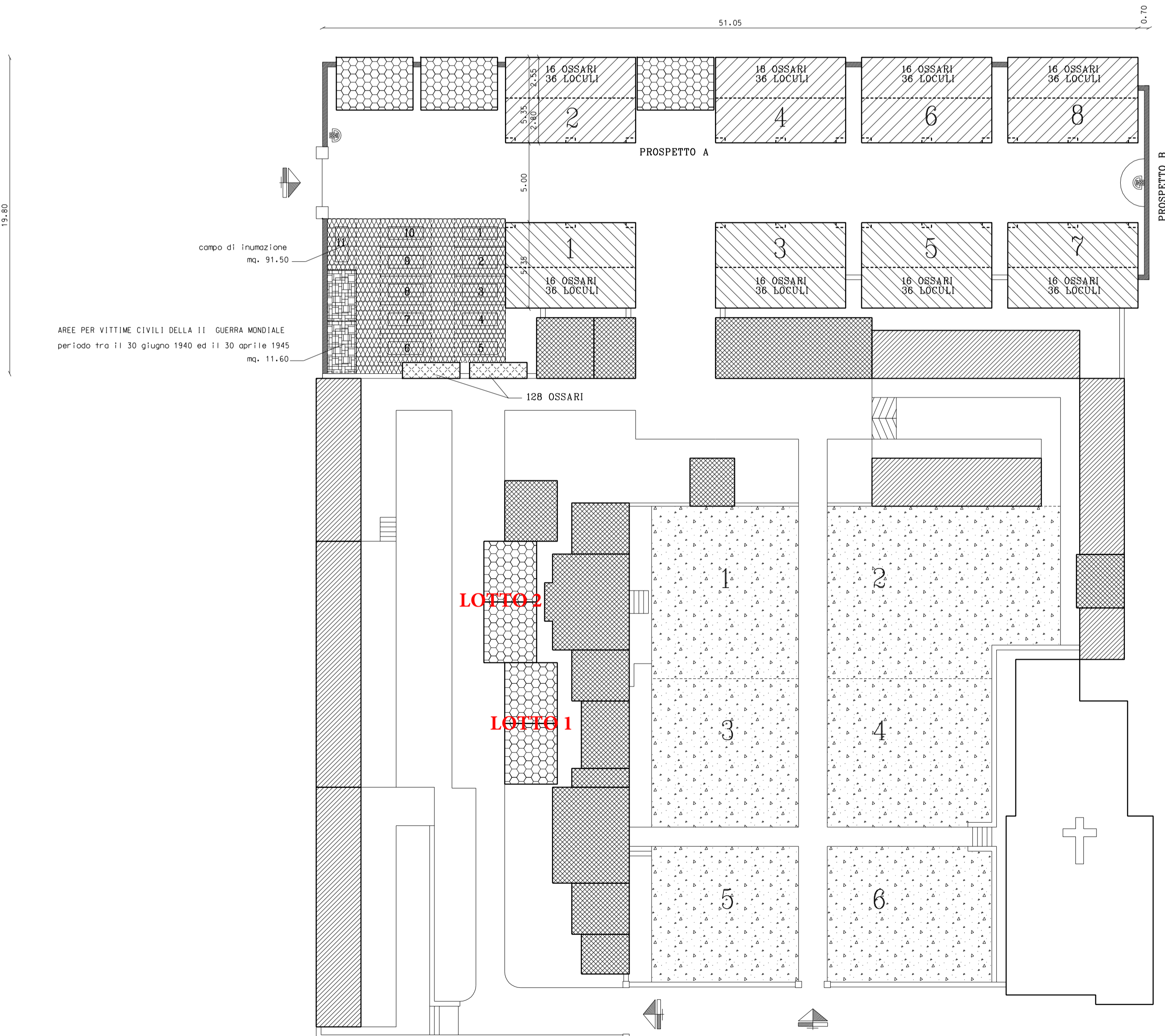


PROSPETTO B  
scala 1:100



LEGENDA

- DELIMITAZIONE ATTUALE
  - DELIMITAZIONE AMPLIAMENTO
  - MURO DI CINTA ESISTENTE
  - MURO DI CINTA DI PROGETTO
  - PRATO CON DIVIETO DI INUMAZIONE
  - AREE INUMAZIONI A TERRA ESISTENTI
  - AREE LOCULARI ESISTENTI
  - AREE CAPPELLE FUNERARIE ESISTENTI
  - SCOPERTI
  - COPERTI
  - PERCORSI PEDONALI
  - AREE PER NUOVE SEPOLTURE PRIVATE
  - AREE PER NUOVE INUMAZIONI
  - AREE PER NUOVE TUMULAZIONI A TERRA
  - AREE PER LOCULARI DA RISTRUTTURARE
  - AREE PER NUOVI LOCULARI
  - AREE NUOVE CAPPELLE FUNERARIE
  - AREE PER NUOVI OSSARI
  - AREE PER VITTIME CIVILI DELLA II GUERRA MONDIALE periodo tra il 30 giugno 1940 ed il 30 aprile 1945
  - CHIESA
- IN NUOVE AREE LIBERE  
 IN AREE DI COMPLEMENTO



REV.	DATA	DESCRIZIONE REVISIONE	DISEGNATO	VERIFICATO
<b>COMUNE DI VILLOFRANCA IN LUNIGIANA</b>				
COMITENTE Comune di Villafranca in Lunigiana				
TITOLO STATO DI PROGETTO: Planimetria Cimitero di Virgoletta				
DATA Novembre 2005	SCALA 1:50 - 1:100	PROGETTISTA Dott. Arch. Mauro Ferrari Via Cavallotti, n.71 - 19121 La Spezia Tel. 0587 123881 - fax 0587 126556 E-mail: Mauroferrari.sp@libero.it	TAVOLA N. <b>02</b>	