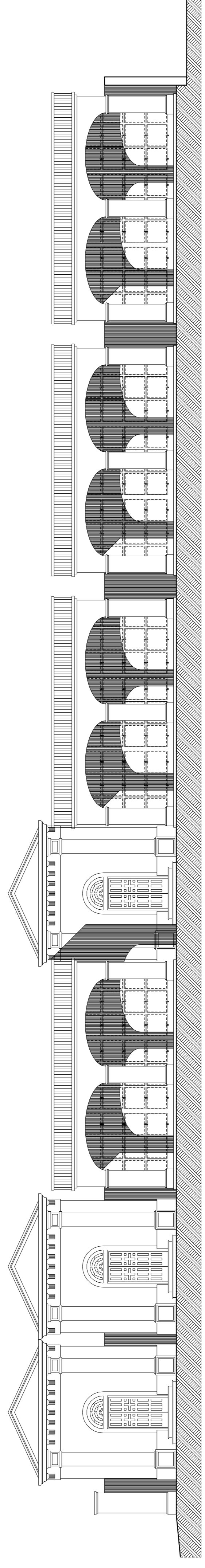
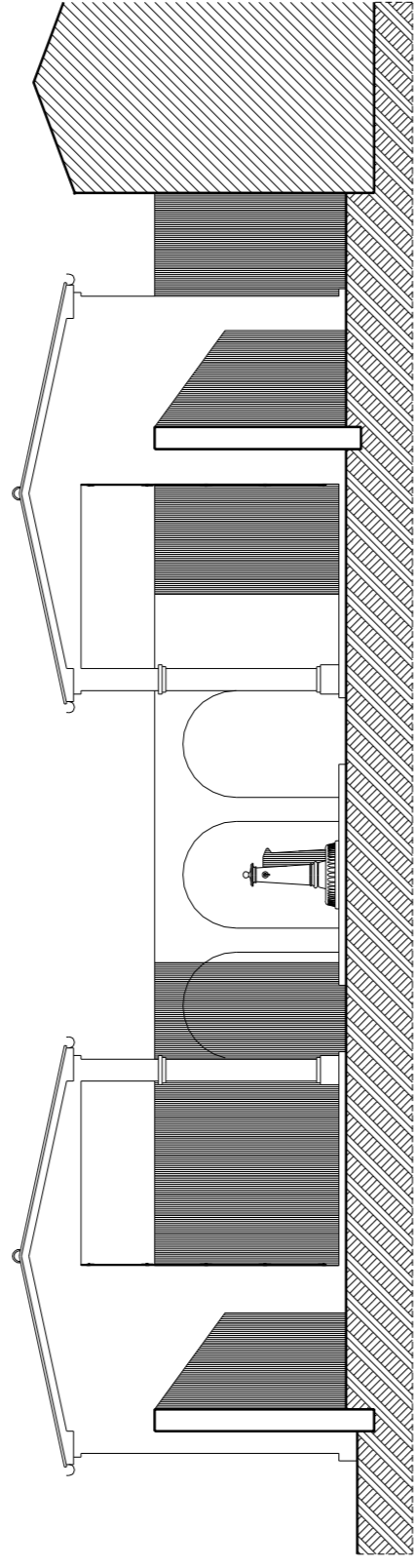


PROSPETTO A
Scala 1:100

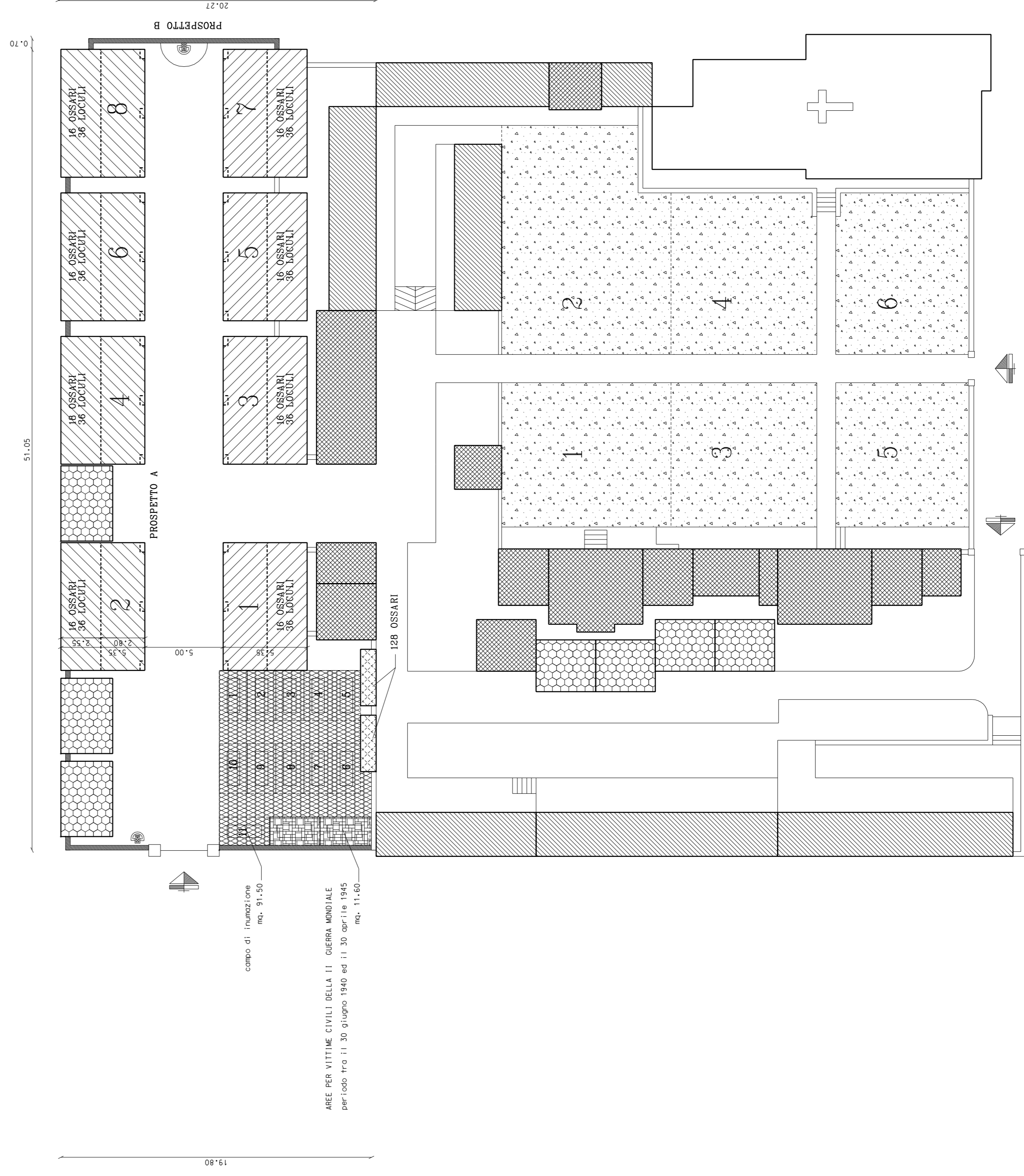


PROSPETTO B
Scala 1:100

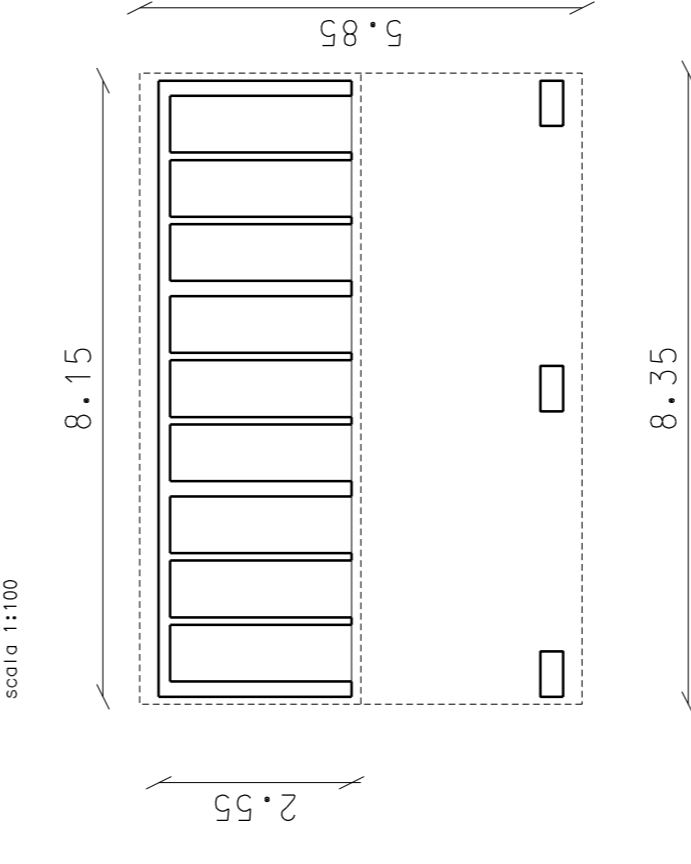


LEGENDA

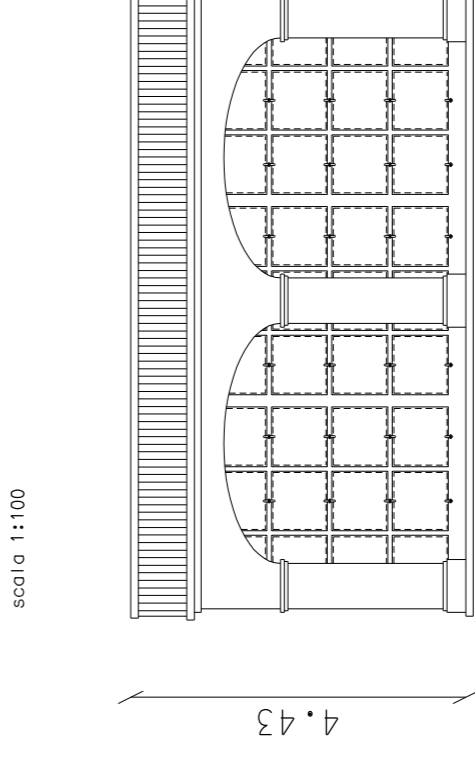
- DELIMITAZIONE ATTUALE
- DELIMITAZIONE AMPLIAMENTO
- MURO DI CINTA ESISTENTE
- MURO DI CINTA DI PROGETTO
- FRATO CON DIRITTO DI INUMAZIONE
- AREE INUMAZIONI A TERRA ESISTENTI
- AREE LOCULARI ESISTENTI
- AREE CAPPELLE FUNERARIE ESISTENTI
- SCOPERTI
- COPERTI
- FERDORSI PERSONALI
- AREE PER NUOVE SEPOLTURE PRIVATE
- AREE PER NUOVE INUMAZIONI
- AREE PER NUOVE TUMULAZIONI A TERRA
- AREE PER LOCULARI DA RISTRUTTURARE
- AREE PER NUOVI LOCULARI
- AREE NUOVE CAPPELLE FUNERARIE
- AREE PER NUOVI OSSARI
- AREE PER VITTIME CIVILI DELLA II GUERRA MONDIALE
periodo tra il 30 giugno 1940 ed il 30 aprile 1945
- CHIESA
- IN NUOVE AREE LIBERE
- IN AREE DI COMPLETAMENTO



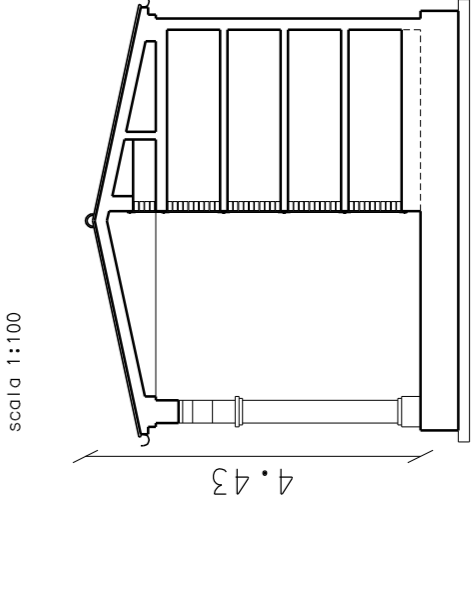
PIANTA LOCULARIO TIPO
Scala 1:100



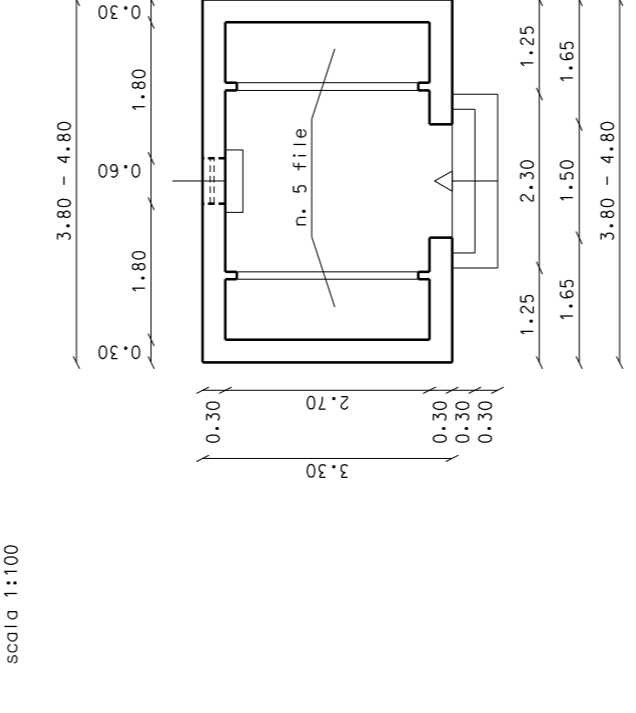
PROSPETTO LOCULARIO TIPO
Scala 1:100



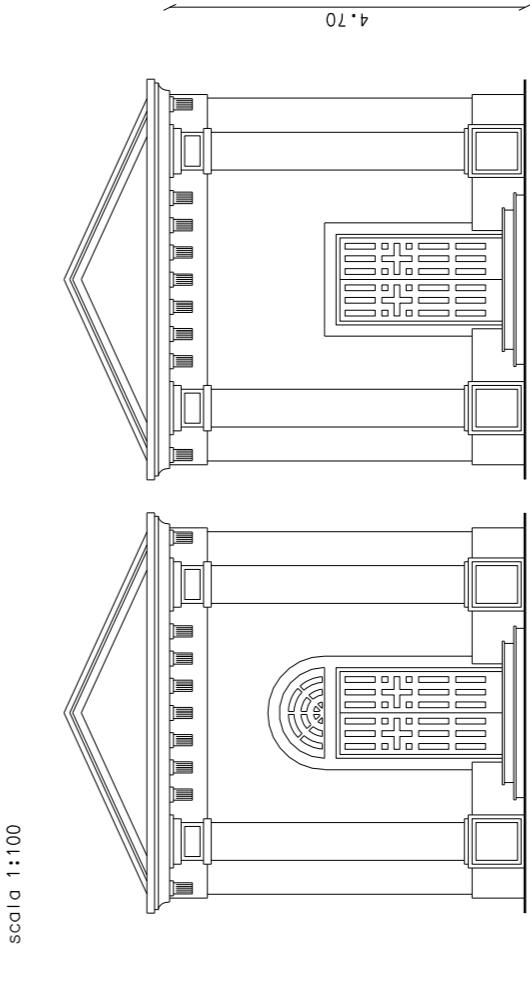
SEZIONE LOCULARIO TIPO
Scala 1:100



PIANTA CAPPELLA TIPO
Scala 1:100



PROSPETTO TIPO
Scala 1:100



REV.	DATA	DESCRIZIONE	DESIGNATO	VERIFICATO
COMUNE DI VILLAFRANCA IN LUNIGIANA				
Comune di Villafranca in Lunigiana				
<p>PIANO CIMITERIALE redatto ai sensi dell'art. 54 D.P.R. n. 285/90 - Approvazione del Regolamento di Polizia Mortuaria</p>				
<p>TITOLO: STATO DI PROGETTO: Planimetria Cimitero di Virgoletta</p>				
DATA	SCALA	PROGETTISTA	TAVOLA N.	
Novembre 2005	1:200	Ing. Arch. Marco Ferroni Via Cassanese, 11 - 54010 Villafranca in Lunigiana (LU) E-mail: MarcoFerroni@libero.it	02	
DESIGNATO	CONTROLLATO			